

#СУВАРСТРОИТ.



# БАТТАЛОВСКИЙ ТОМ II. О СЕМЬЕ

8 843 207 00 60

[suvarstroit.ru](http://suvarstroit.ru)



ФИНАНСИРОВАНИЕ  
СТРОИТЕЛЬСТВА  
АО «Банк ДОМ.РФ»

# БАТТАЛОВСКИЙ

ПОВЕСТЬ В ШЕСТИ ТОМАХ

Наследие братьев Батталовых вдохновило нас на создание нового произведения – целого цикла домов «Батталовский».

Жилой комплекс «Батталовский», как и прозаический жанр, имеет определенную хронологию и с каждым новым домом повествуют о новом этапе главной истории – долгой и счастливой жизни в новом жилом комплексе.

Жилой комплекс для тех, кто начинает новый этап в жизни, открывает новую страницу и решает написать лучший сценарий для себя и детей.

## ТОМ II. О СЕМЬЕ

НОВАЯ ГЛАВА В ЖИЗНИ МАЛЕНЬКИХ И ВЗРОСЛЫХ ГЕРОЕВ. ГЛАВА ОБ ОТКРЫТИЯХ И УЮТЕ



# БАТТАЛОВСКИЙ. ТОМ II



13  
секций

2999 чел.  
население

2 детских сада  
на 340 мест

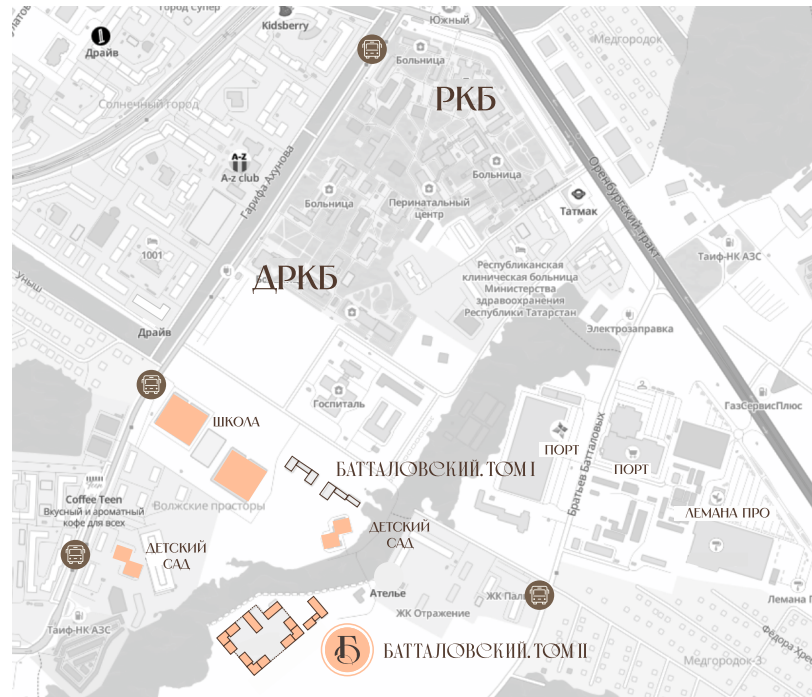
2 школы  
на 2725 мест

933 места  
подземный паркинг

2027 I кв.  
срок реализации

ТОМ II. О семье – это 2 очередь строительства жилого комплекса класса «комфорт+», который отвечает повышенным требованиям к качеству строительства и включает при этом опции, соответствующие жилью бизнес-класса. Продуманные квартирные решения, безопасный двор с детскими площадками, соседство с зеленым массивом и близость к центру города упростят жизнь и оставят больше сил на главное — время, которое можно провести с любимыми.

# РАСПОЛОЖЕНИЕ



Жилой комплекс расположен в Приволжском районе Казани – самом экологически чистом и географически удобном.

Отсюда легко добраться до нужных локаций:

- 15 мин до центра
- 20 мин до аэропорта
- 5 мин до РКБ

«Батталовский» – современный жилой комплекс с развитой семейной инфраструктурой, созданный для тех, кто заботится о себе и своих близких, их досуге, развитию и здоровье. В окрестностях ЖК – магазины, аптеки, ТЦ «Порт», супермаркет Smart, строительный гипермаркет «Лемана Про», 2 школы, 2 детских сада, крупнейшие медицинские центры РКБ и ДРКБ, школа волейбола и множество досуговых локаций.

Жилой комплекс буквально утопает в зелени: спите с открытыми окнами, просыпайтесь под пение птиц, устраивайте пикники недалеко от дома – соседство с зеленым массивом сделает вашу жизнь здесь максимально наполненной.

## НАПИСАТЬ ЛУЧШИЙ СЦЕНАРИЙ ДЛЯ СЕБЯ И ДЕТЕЙ



# ИГРОВЫЕ ПЛОЩАДКИ

Играть, заниматься спортом, говорить по душам – что бы вы ни захотели, для этого здесь найдется место: современные детские площадки с разнообразным игровым оборудованием и тихие локации со скамейками, окруженные густой растительностью. Дворы закрыты от посторонних, квартальный тип двора закрывает пространство от городского шума и ветров.

Для неспешных прогулок в жилом комплексе предусмотрен благоустроенный общественный бульвар. Между секциями расположатся спортивные площадки для групповых игр и площадки для воркаута. Здесь есть все для активного отдыха и занятий спортом на свежем воздухе. ЖК воплотил мечты об уютном зеленом дворике, где тихо, а главное – безопасно.

# ПРОСТРАНСТВО ДЛЯ СЕМЬИ И БЛИЗКИХ

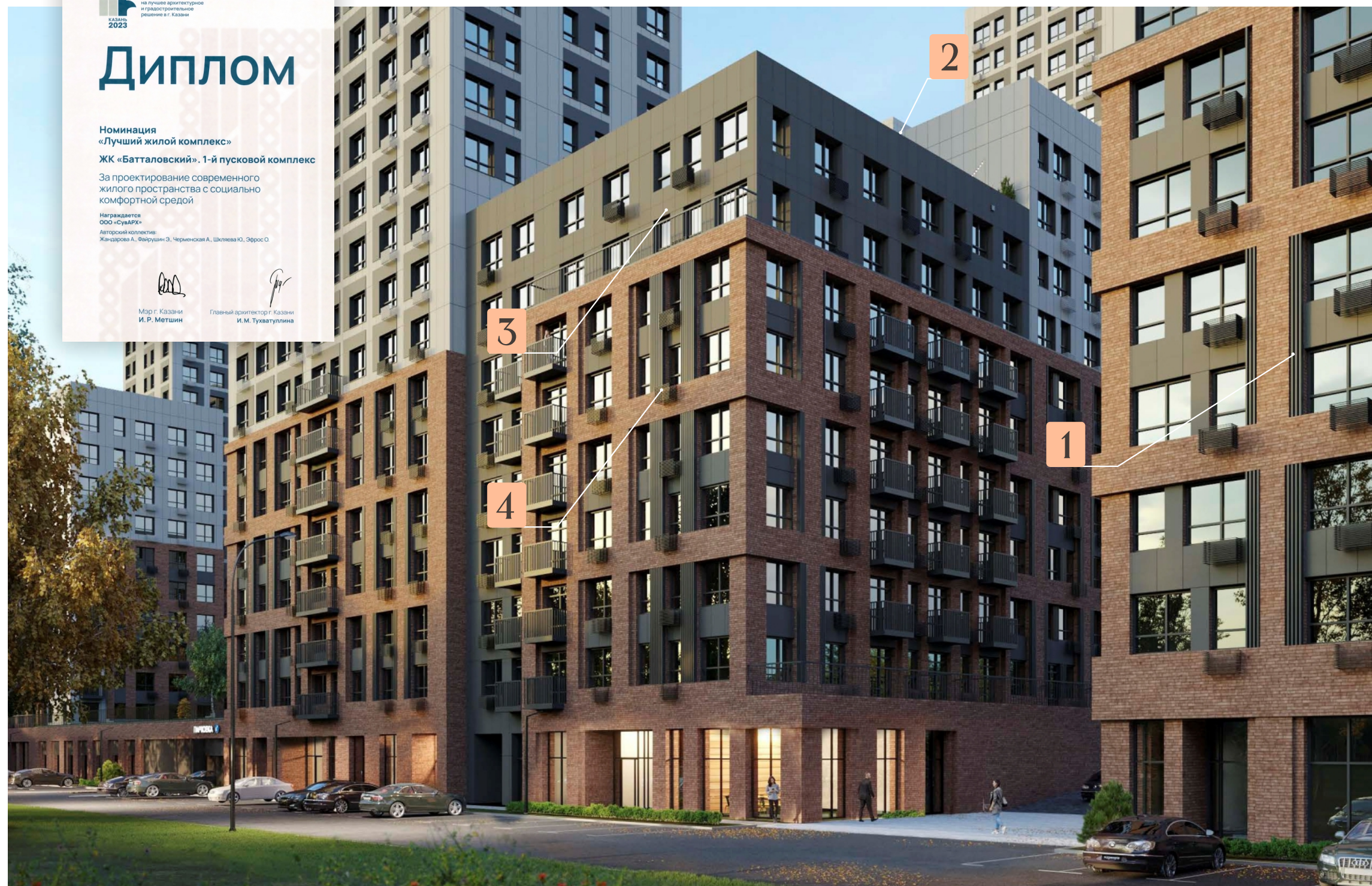


## ПРОЕКТ «БАТТАЛОВСКИЙ. О СЕМЬЕ» ПРИЗНАН ЛУЧШИМ В НОМИНАЦИИ «ПРОЕКТИРОВАНИЕ СОВРЕМЕННОГО ЖИЛОГО ПРОСТРАНСТВА С СОЦИАЛЬНО – КОМФОРТНОЙ СРЕДОЙ»

Архитекторы выстроили инфраструктуру жилого комплекса таким образом, чтобы жителям было комфортно на каждом шагу. Благодаря увеличенным оконным проемам в квартиры попадает много естественного света и из окон открываются приятные виды на зелёные массивы и панораму города.

Природные оттенки и материалы в отделке фасадов и общественных зон придают проекту элегантность и благородство.

- 1 Декоративные фасадные элементы
- 2 Переменная этажность домов
- 3 Разнообразные композиционные решения
- 4 Стилизованные корзины под кондиционеры



## КОМФОРТНАЯ ЗОНА ДЛЯ ВСТРЕЧ

Просторные стильные подъезды с зоной для ожидания создают прекрасную возможность для общения с соседями.

## ОТДЕЛЬНОЕ ПОМЕЩЕНИЕ ДЛЯ КОЛЯСОК И ВЕЛОСИПЕДОВ

Для любителей кататься на велосипедах или самокатах, а также для молодых семей с маленькими детьми в каждом подъезде предусмотрены специальные помещения, где можно под наблюдением оставить коляску или спортивный инвентарь.

## ЗАБОТА О ПИТОМЦЕ

После прогулки хозяева смогут ополоснуть лапы любимому питомцу, избегая лишней грязи в подъезде и квартире. В любое время года в каждом подъезде открыты «лапомойки».

## ЛИФТЫ

Современные лифты с пониженным уровнем шума, плавным движением и высокой скоростью.

## БЕЗ СТУПЕНЕК И ПАНДУСОВ

Все подъезды находятся на уровне земли, не нужно преодолевать ступеньки и взбираться по пандусам.



«Батталовский. О семье» – современный проект с продуманным подходом к организации пространства, в котором есть уют, функциональность и комфорт для будущих жителей.

квартир  
всего

**1 424**

квартир  
на этаже

**5-12**

площадь  
квартир

**21-84 м<sup>2</sup>**

Разнообразие планировочных решений позволит выбрать идеальный вариант для жильцов с любым стилем жизни. Среди более 90 видов классических и авторских планировок представлены:

- Квартиры с французскими балконами
- Квартиры с террасами
- Квартиры с мастер – спальнями
- Квартиры с окнами в ванной комнате
- Квартиры с окнами в гардеробной комнате
- Круговые планировки



# ОТДЕЛКА

ВСЕ КВАРТИРЫ ПОЛНОСТЬЮ ГОТОВЫ К ЧИСТОВОЙ ОТДЕЛКЕ. ВАМ ОСТАЕТСЯ ВЫБРАТЬ МАТЕРИАЛЫ ДЛЯ БУДУЩЕГО ИНТЕРЬЕРА И ПРИСТУПИТЬ К РЕМОНТУ.

- Квартиры представлены с отделкой white box
- Перегородки в квартирах из кирпича Porotherm
- Выровненные стены, штукатурка
- По полам выполнена полусухая стяжка
- Высота подоконников – 60 см
- Отопительные приборы – радиаторы с системой терморегуляции от современных производителей
- Качественные стальные входные двери



## ПАРКИНГ И КЛАДОВЫЕ

Жители «Батталовского» находят баланс между работой и семьей, не забывая уделять время личному развитию и приятным мелочам. Дома наполнены деталями, которые позволяют экономить время на бытовых вещах.

Наземные парковки по периметру комплекса избавят от поиска мест, где оставить машину вам и вашим гостям. Подземный паркинг на 933 места защитит машину зимой от снега, а летом от знойной жары. Под каждым корпусом есть паркинг, где лифт с подземного этажа доставит вас до лестничной клетки вашей квартиры.

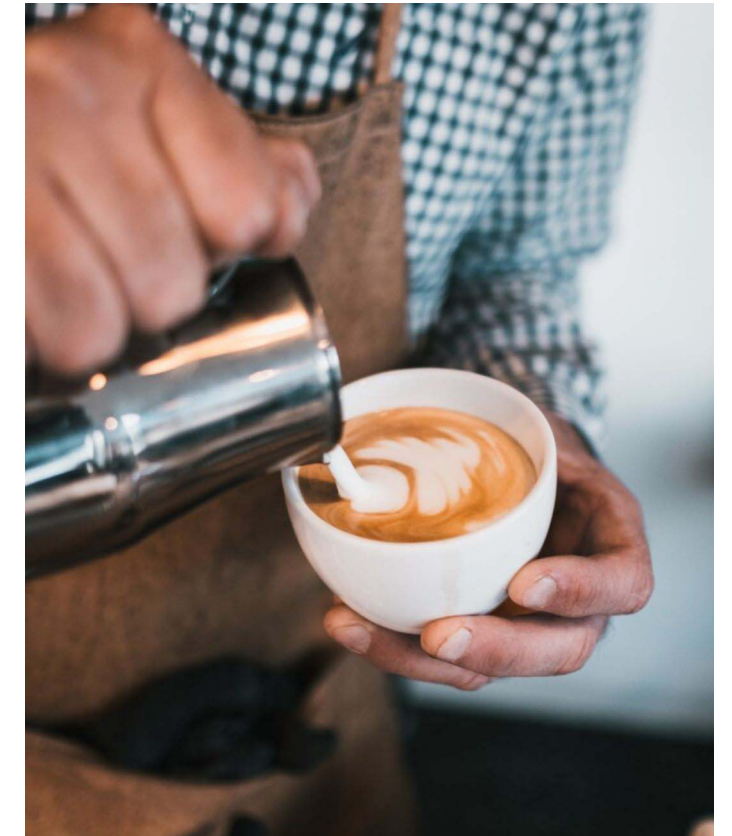
Для семей с детьми кладовые в паркинге сделают быт проще, а дом чище и комфортнее. Они подойдут для хранения колясок, санок, велосипеда и зимней резины.



## КОММЕРЧЕСКИЕ ПОМЕЩЕНИЯ

Чтобы насладиться чашечкой утреннего кофе или купить продукты к ужину, не нужно покидать пределы жилого комплекса. Мы позаботились о том, чтобы все нужные объекты для жизни и отдыха были совсем рядом. На первых этажах со стороны улицы расположены торговые и офисные помещения, где расположатся:

- Аптеки
- Кофейни
- Магазины
- Пункты выдачи заказов
- Салоны красоты
- Фитнес-центры



**44**

коммерческих  
помещений

**27-451** м<sup>2</sup>

площадь  
помещений

**3,5** м

высота  
потолков

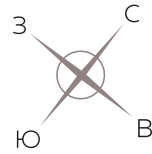
Вы можете приобрести помещения для своего бизнеса или сдачи в аренду. Все помещения с отдельным входом, витражным остеклением и местом под вывеску. При проектировании мы учитываем, где проходит высокий трафик.

**ПОСТРОЙТЕ СВОЙ БИЗНЕС В БАТТАЛОВСКОМ!**

В, 19 ЭТ.

# БАТТАЛОВСКИЙ. ТОМ II

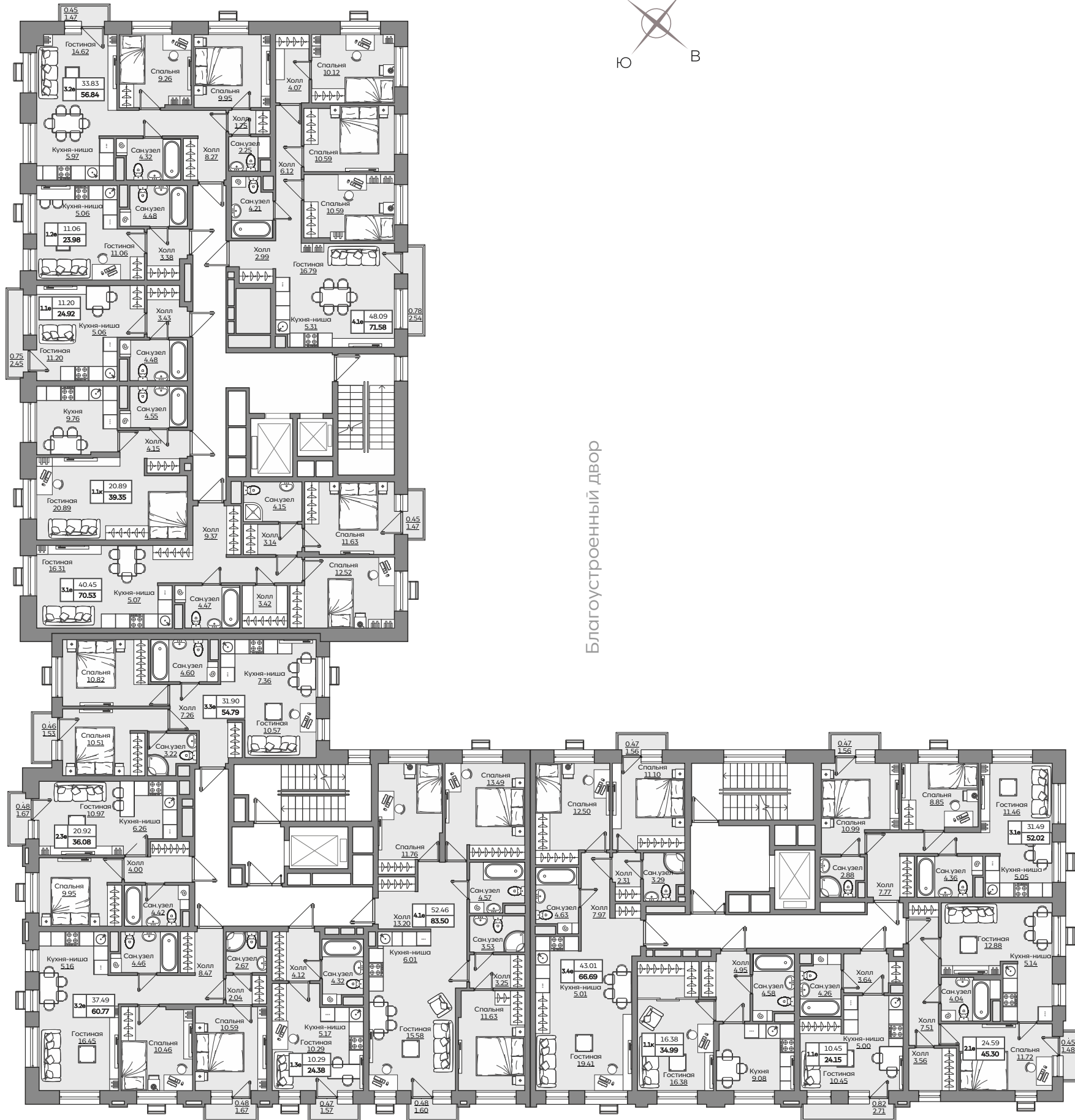
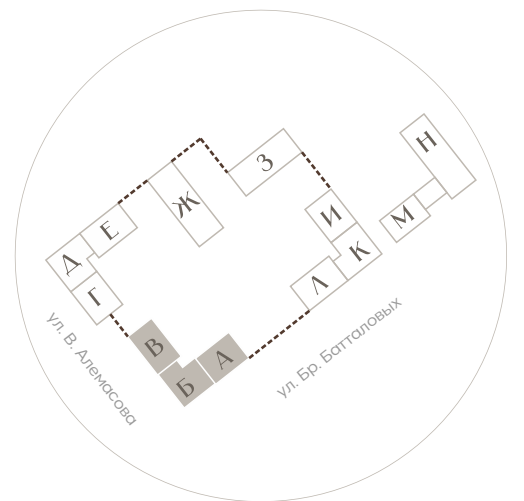
ПОЭТАЖНЫЙ ПЛАН  
СЕКЦИЙ А,Б,В



ул. Вячеслава Алемасова

Благоустроенный двор

ул. Уныш



Б, 9 ЭТ.

ул. Братьев Батталовых

А, 11 ЭТ.



Д, 9 ЭТ.

Пешеходный бульвар

Е, 19 ЭТ.

# БАТТАЛОВСКИЙ.ТОМ II

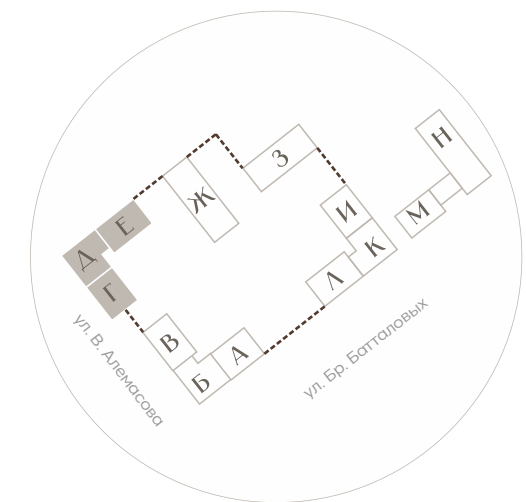
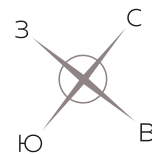
ПОЭТАЖНЫЙ ПЛАН  
СЕКЦИЙ Г,Д,Е



ул. УНЫШ

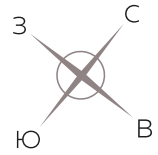
ул. Вячеслава Алемасова

Благоустроенный двор



Г, 11 ЭТ.

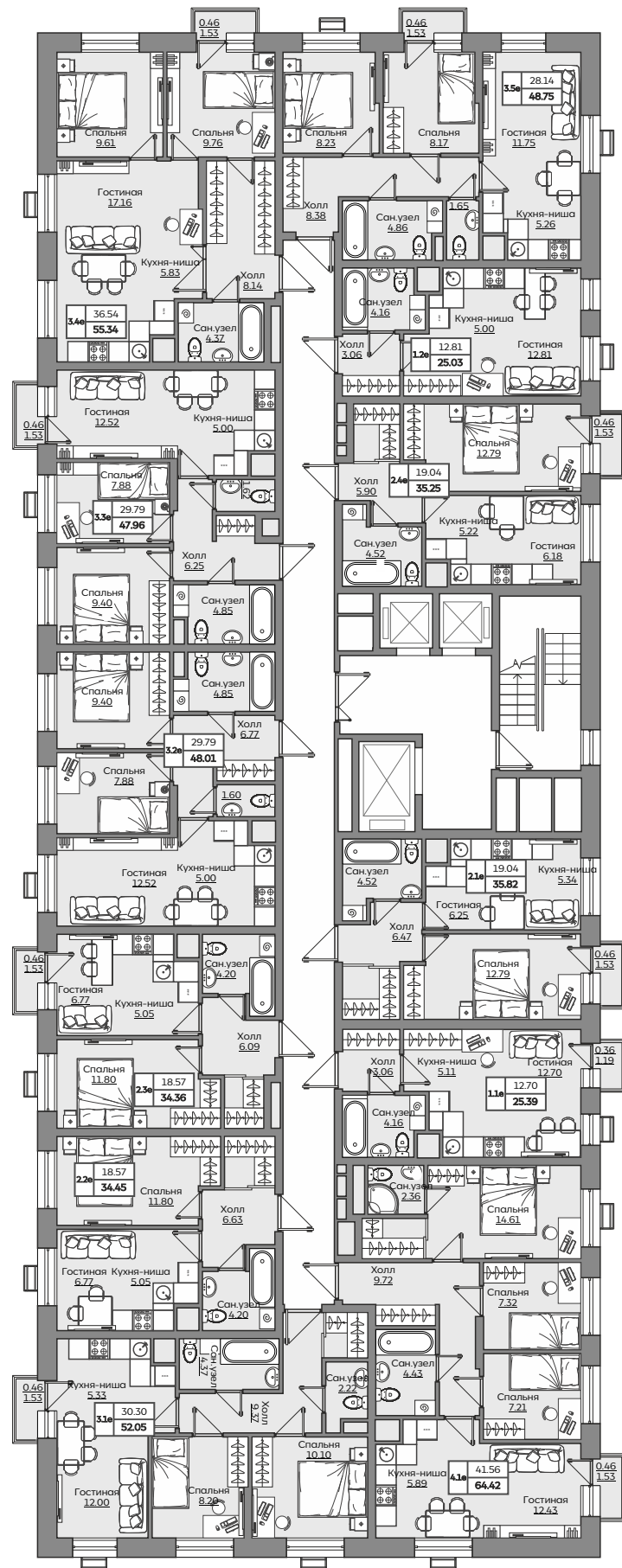
Пешеходный бульвар



# БАТТАЛОВСКИЙ. ТОМ II

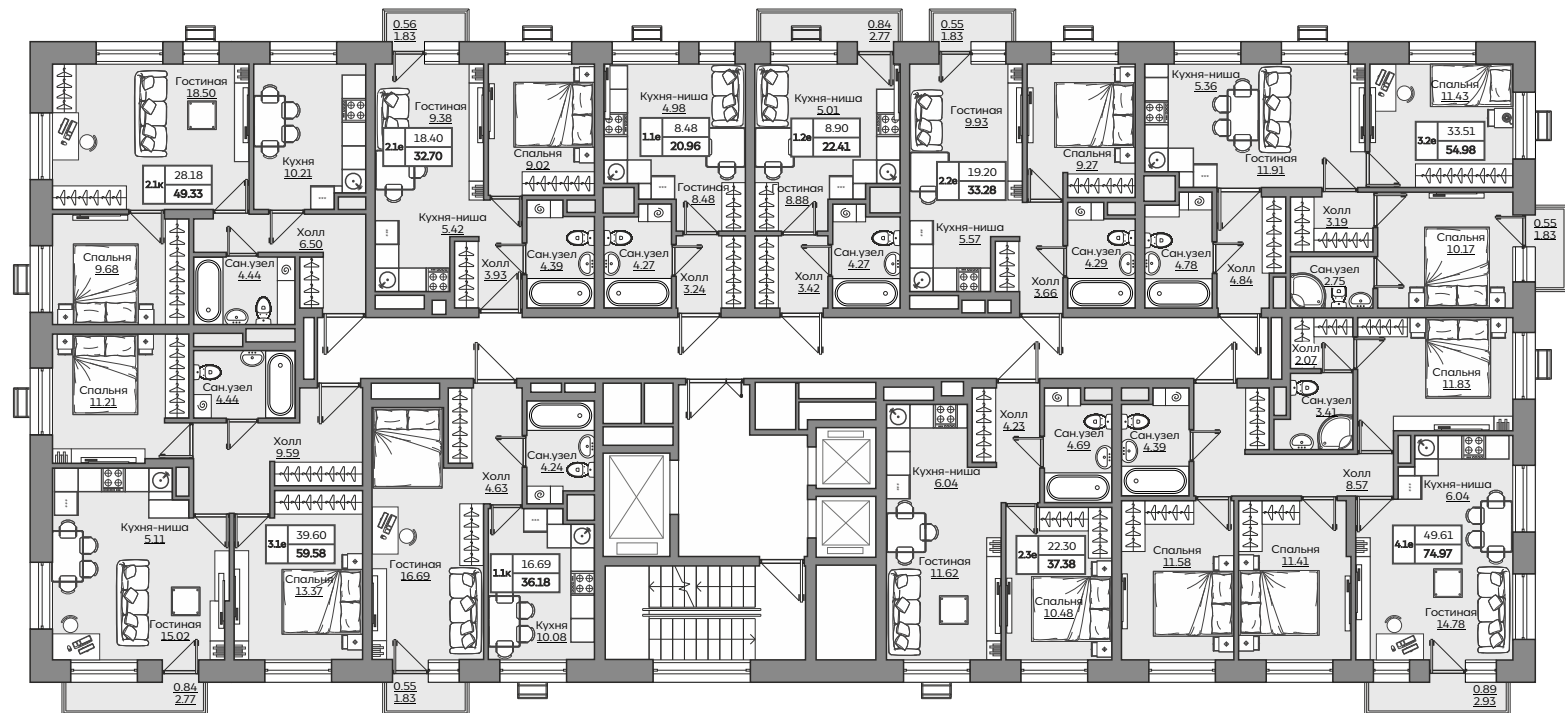
ПОЭТАЖНЫЙ ПЛАН  
СЕКЦИЙ Ж,З

ул. Вячеслава Алемасова



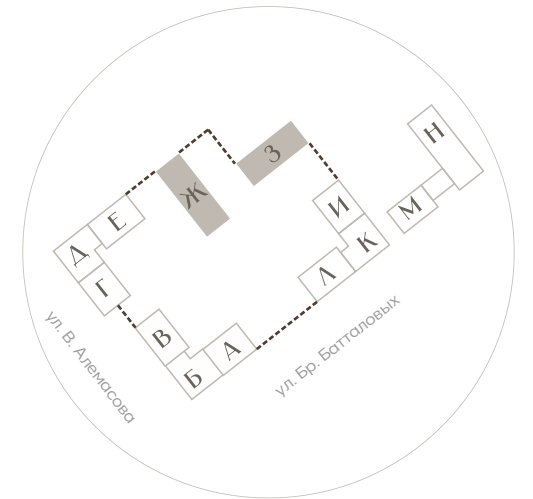
Ж, 24 ЭТ.

Благоустроенный двор



Благоустроенный двор

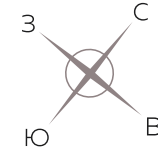
З, 24 ЭТ.



ул. Уныш

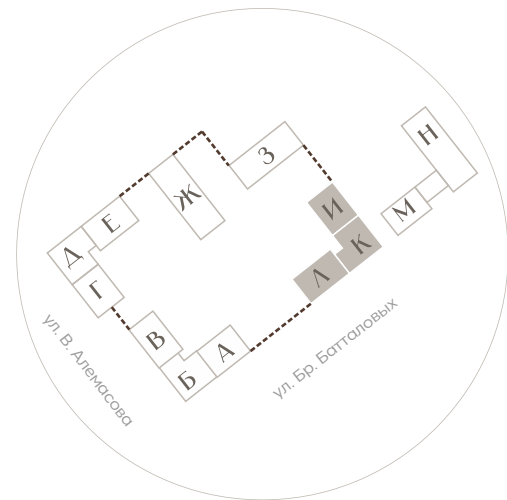
# БАТТАЛОВСКИЙ. ТОМ II

## ПОЭТАЖНЫЙ ПЛАН СЕКЦИЙ И, К, Л

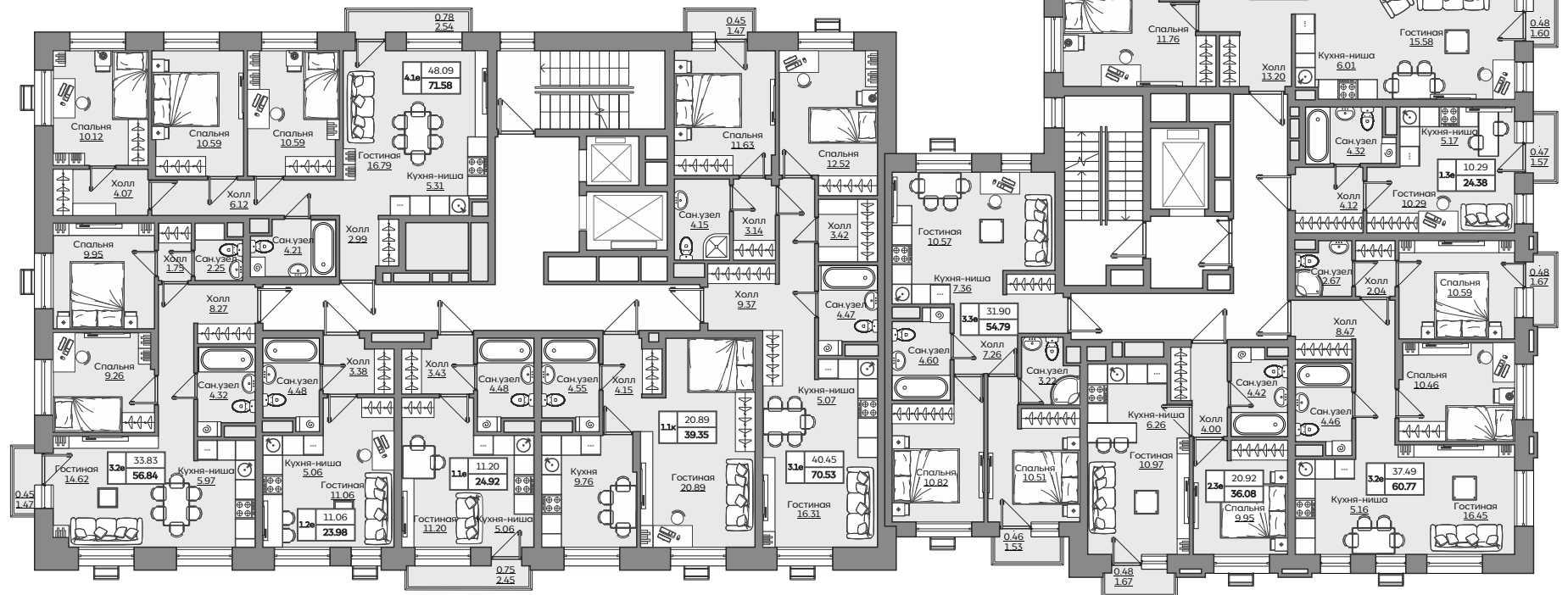


Благоустроенный двор

И, 11 ЭТ.



Благоустроенный двор



Л, 19 ЭТ.

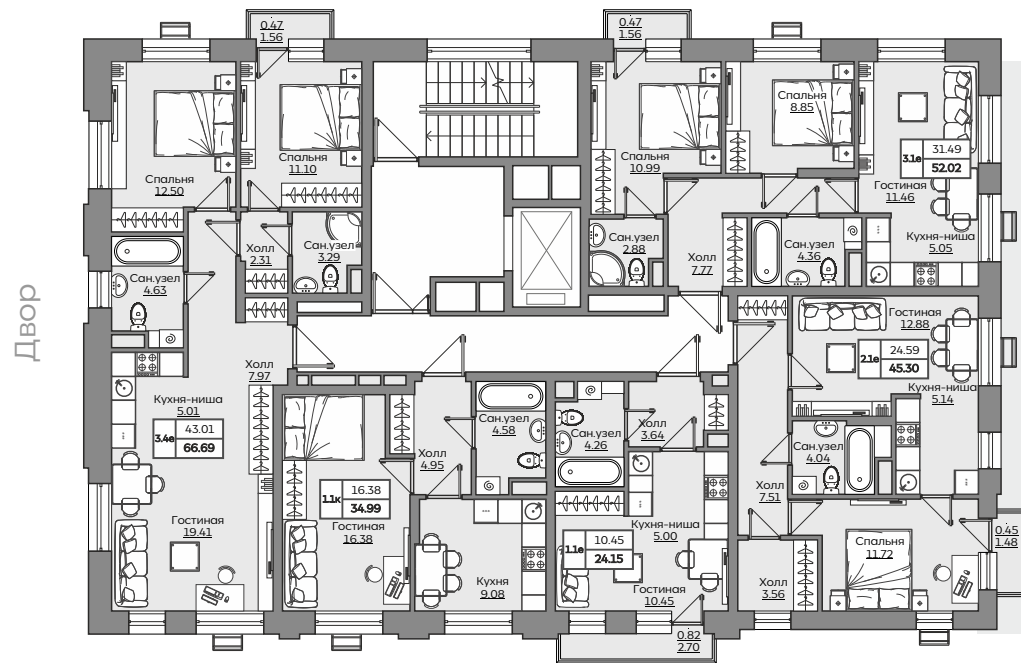
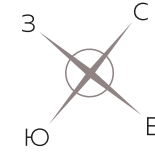
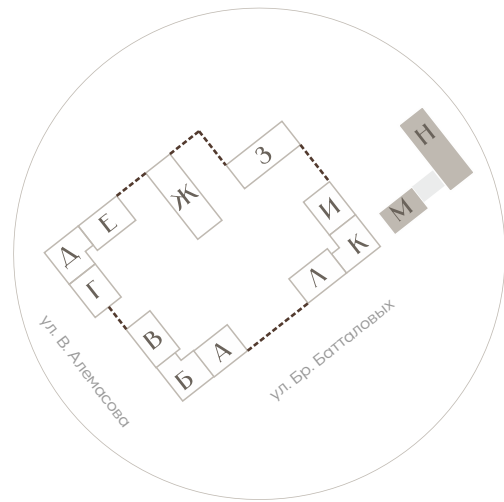
Братьев Батталовых

К, 9 ЭТ.

Ул. Уныш

# БАТТАЛОВСКИЙ. ТОМ II

## ПОЭТАЖНЫЙ ПЛАН СЕКЦИЙ М,Н

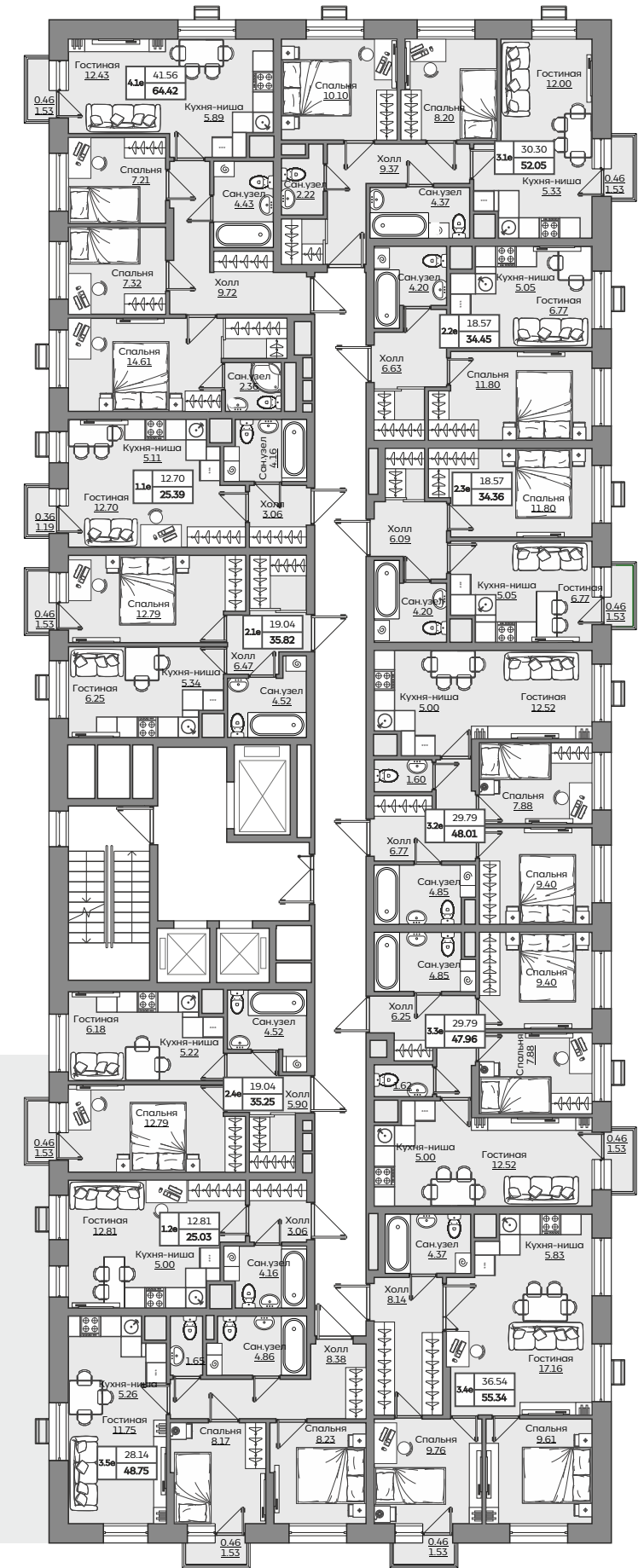


М, 11 ЭТ.

ПРИСТРОЙ

Братьев Батталовых

Благоустроенный двор



Н, 24 ЭТ.

Ул. Уныш